

Telepítési útmutató az iZ3driverSetup.1.10.exe-hez és beállítások az ARCHLine.XP 2010 3DTV modulhoz

Figyelem! Ez az új ARCHLine.XP 2010 modul megköveteli az iZ3DDriverSetup meghajtó telepítését. Ez a meghajtó módosítja a számítógép videokártyájának tulajdonságait. Előfordulhat, hogy a korábbi ARCHLine.XP kiadások (a 2009-es évi és az azt megelőző kiadások) az elindításuk után azonnal leállnak. Ebben az esetben állítsa le a meghajtót a DISABLE STEREO opció választásával. Lásd az alábbi tájékoztatót.

Mielőtt elkezdené a telepítést, győződjön meg róla, hogy videokártyája kielégíti a minimális követelményeket, amelyek megfelelnek az **Nvidia GeForce 7900** vagy **ATI Radeon X series** képességeinek, különben előfordulhat, hogy nem tudja majd használni az ARCHLine.XP 2010 vagy későbbi változat 3DTV modulját.

Figyelem! A felhasználónak rendszeradminisztrátori jogosultságokkal kell rendelkeznie az iZ3driverSetup meghajtó telepítéséhez vagy eltávolításához. Ha a felhasználó nem rendelkezik ilyen jogosultságokkal, akkor egy figyelmeztető üzenet jelenik meg és a telepítés megszakad. A meghajtó rendszeradminisztrátori jogosultságok nélkül nem fog feltelepülni.

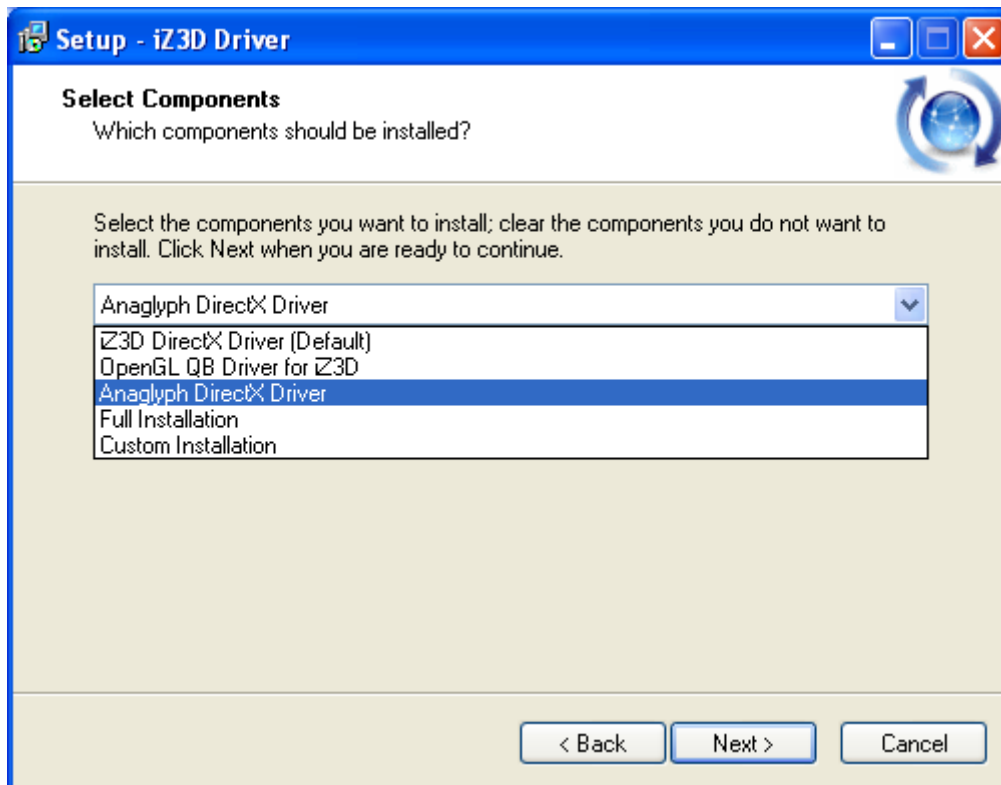
A meghajtó telepítéséhez töltsse le innen és futtassa a iZ3DDriverSetup.1.10.exe fájlt:

<http://www.archlinexp.com/downloads/drivers>

Ha már fel van telepítve egy korábbi változata a meghajtónak, akkor a felhasználónak be kell zárnia minden 3D alkalmazást a meghajtó újabb változatának telepítése előtt. Az új meghajtó változat telepítője automatikusan eltávolítja a korábbi meghajtó változatot.

Figyelem! Ha egy korábbi iZ3D meghajtó változat már telepítve van a számítógépen, akkor a telepítő program azt automatikusan eltávolítja; az esetleges program-összeütközések elkerülése érdekében azonban javasolt az új változat telepítése előtt manuálisan eltávolítani a korábbi verziót.

A telepítés közben megjelenik egy kimeneti lista. Válassza az *Anaglyph DirectX Driver* összetevőt:

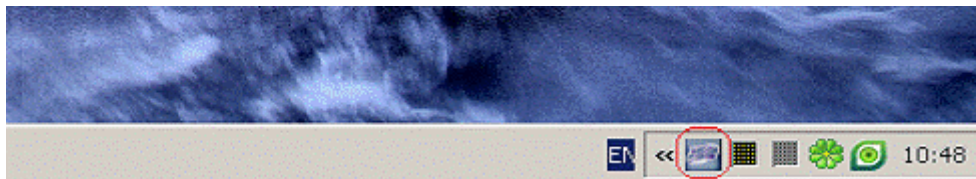


Ha a DirectX futtatókörnyezete nincs frissítve a felhasználó számítógépén, akkor a meghajtó rákérdezik, hogy telepítse-e a frissítést. A meghajtó kapcsolódik a Microsoft szoftverfrissítési központjához, hogy letöltse és futtassa a legutolsó DirectX futtatókörnyezetet.

A telepítés befejezéseként megjelenik egy párbeszédablak, ahol a következő beállításokat használja:



A telepítés után (ha a felhasználó a telepítés befejező párbeszédablakában a *Run Control Center* beállítást választotta) megjelenik a tálcán a meghajtó ikonja, amely a meghajtó állapotát jelzi. Ezen ikon segítségével lehet a meghajtót engedélyezni/letiltani.



A meghajtó három fájlt hoz létre a telepítés során:

Config.xml – a meghajtó kezdeti beállításai

BaseProfiles.xml – az iZ3D belső beállításainak profilja a következő könyvtárakban:

XP: “\Documents and Settings\All Users\Application Data\iZ3D Driver\”

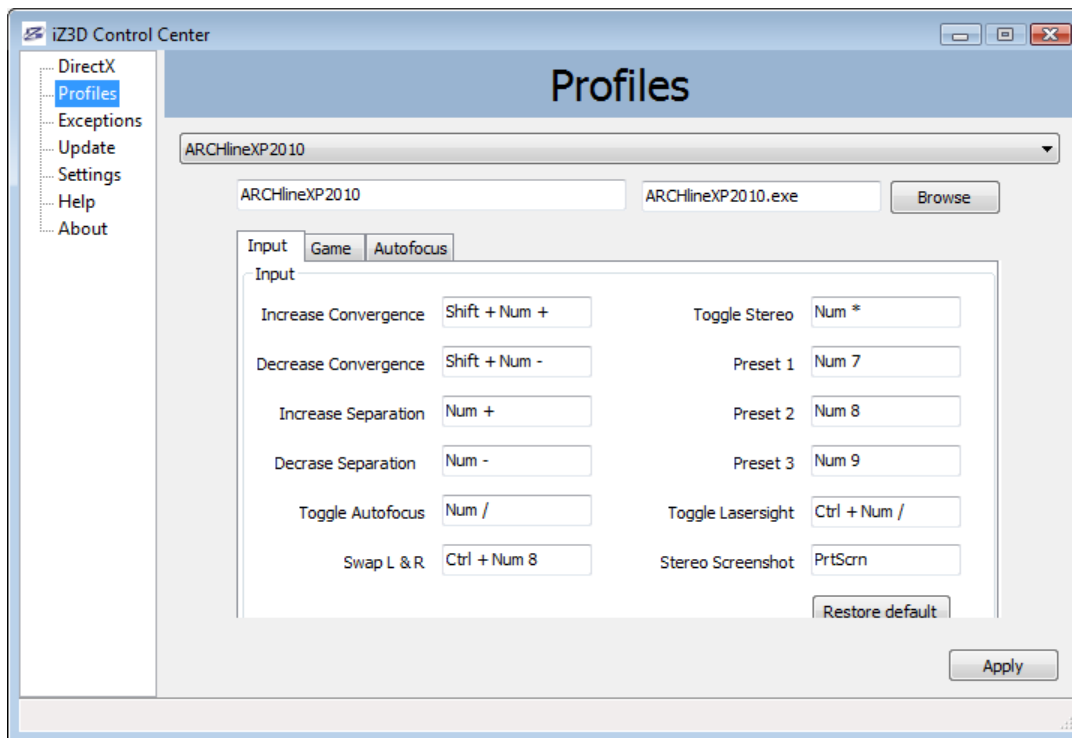
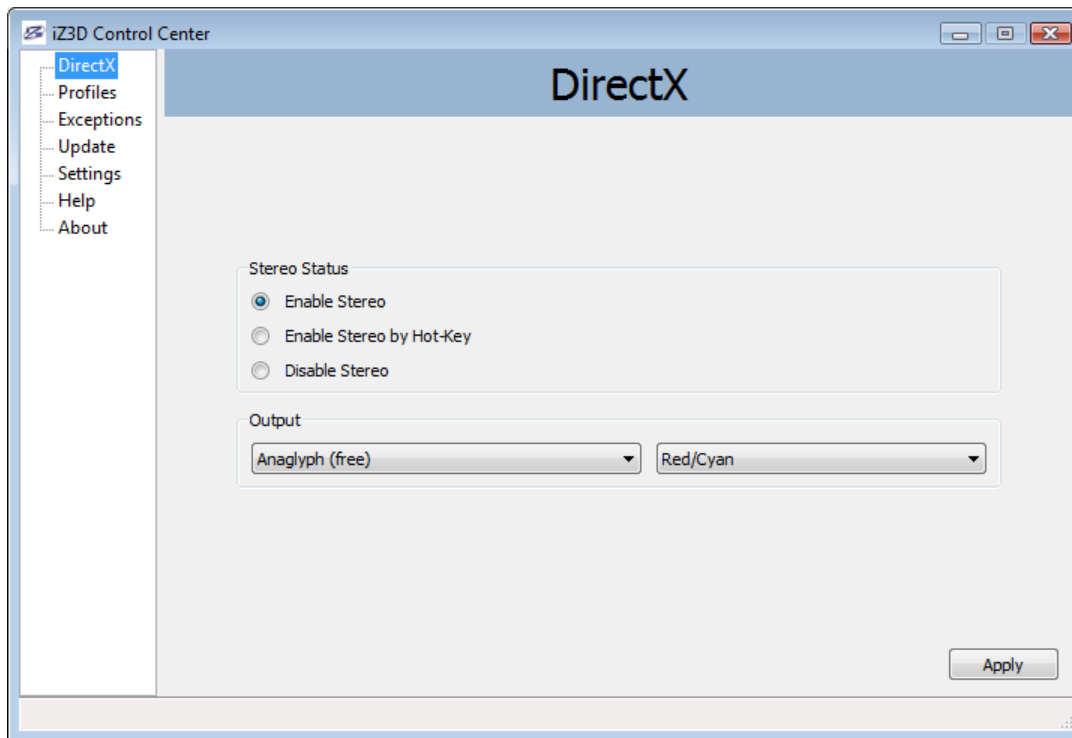
Vista/7: “\ProgramData\iZ3D Driver\”

és UserProfile.xml – a felhasználó profiljainak beállításával itt:

XP: “\Documents and Settings\

Vista/7: “\Users\

Annak érdekében, hogy meggyőződjön arról, hogy a beállítások alkalmasak az ARCHLine.XP 3DTV moduljának futtatásához, indítsa el az iZ3D Control Center alkalmazást és ellenőrizze az alábbi beállításokat:



Figyelem! Ne módosítsa a profilbeállításokat, mert eltérő billentyűkombinációkkal nem biztosított a működés!

