

# Konyha Workshop

## 1. ÉPÍTÉS ZET

### ELŐKÉSZÍTETT HELYISÉG ESZKÖZ

**Tulajdonságok:** Téglalap forma - Magasság: 2.70m, Vastagság: 0.30m; A: 4.68m; B: 3.30m

A	4.68 m
B	3.3 m

**Rajzolás:** Elhelyezés egérrel az üres rajzterületen.

### Födémek

Padló és mennyezet létrehozása a födém eszköz segítségével (Padló pozíció: 0.00m; Födémvastagság: -0.30m; Mennyezet pozíció: 3.00m; Födémvastagság: -0.30m).

### HELYISÉGVARÁZSLÓ



#### Ajtó (1db)

**Tulajdonságok:** Beltéri teli ajtók – Egyszerű; Szélesség: 0.80m; Magasság: 2.30m; Vastagság: 0.10m; Anyagok: Színek/Fényes fehér

**Rajzolás:** Elhelyezés a bal oldali fal közepére



#### Ablakok (3db)

**Tulajdonságok:** Egyszárnyú ablakok – Kétosztású nyitható; Szélesség: 0.75m; Magasság: 1.50m; Parapet-magasság: 1.10m; Távolság a bal saroktól: 1.15m - 2.45m - 3.65m; Anyagok: Fényes fehér



#### Római roló

**Tulajdonságok:** Osztások száma: 4; Felhúzás 50%; Anyag: FUGGONY\_002;

**Rajzolás:** Ablakok elé



#### Mennyezeti lámpa

**Tulajdonságok:** Függő lámpa 1



#### Fal / Mennyezet anyaga

Anyag: Stukkó-02



#### Padló anyaga

Anyag: Fehér padlólap

## 2. BELSŐÉPÍTÉS

- **Perspektíva beállítása**, navigációs eszközök használata, perspektíva-beállítás, saját nézet mentése

### BÚTOROK ELKÉSZÍTÉSE:

Alaprajzi ablak aktív!

Berendezés - Bútorvarázsló:

#### Egyajtós alsószekrény:

Szélesség: 0.60m; Mélység: 0.58m; (Bútorlap)Vastagság:

0.02m; Össz magasság: 0.88m; Bútorváz anyaga:

Zebrano; Láb magasság: 0.04m; Relatív magasság:

0.00m;

Felső oldal nincs; Hátoldal van; Alsó oldal van;

Ajtó: Egyszárnyú rázáródó; Ajtó fogantyú: Hosszú, bal

felülre igazítva; Anyag: Krómtükör 01;

1 polc van; Fiókok nincsenek; Fiók fogantyúk nincsenek;

Téglalap 0.40m\*0.40m láb; Anyaga: Zebrano; Eltolások: 0.08m;

Elülső takaróléc; Vastagsága: 0.02m; Anyaga: Fekete;

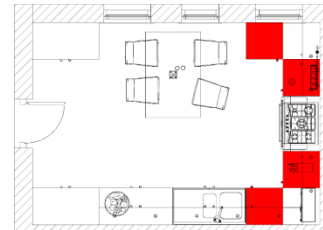
#### Sarokszekrény:

Kialakítása ugyanaz, mint az előző, csak két korpusszal és jobb közepre igazított

kilincssel. Bal oldali korpusz: Nincs fogantyú; Csak bal oldali panel; Jobb oldali

korpusz: Csak a jobb oldali panel engedélyezett;

Az elhelyezés igazítása.



#### Kétajtós alsószekrény:

Szélesség: 1.20m; Mélység: 0.580m; (Bútorlap)Vastagság:

0.02m; Össz magasság: 0.88m; Bútorváz anyaga:

Zebrano; Láb magasság: 0.04m; Relatív magasság:

0.00m;

Felső oldal nincs; Hátoldal van; Alsó oldal van;

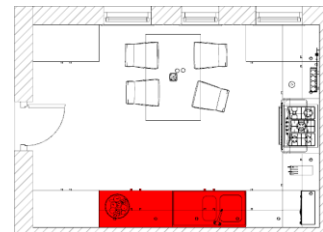
Ajtók: Kétszárnyú rázáródó; Ajtó fogantyúk: Hosszú, jobb

felülre igazítva; Anyag: Krómtükör 01;

1 polc van; Fiókok nincsenek; Fiók fogantyúk nincsenek;

Téglalap 0.40m\*0.40m láb; Anyaga: Zebrano; Eltolások: 0.08m;

Elülső takaróléc; Vastagsága: 0.02m; Anyaga: Fekete;



#### Kétajtós felsőszekrény:

Szélesség: 1.20m; Mélység: 0.28m; (Bútorlap)Vastagság:

0.02m; Össz magasság: 0.94m; Bútorváz anyaga:

Fényes\_ fehér; Relatív magasság: 1.30m;

Felső oldal van; Hátoldal van; Alsó oldal van;

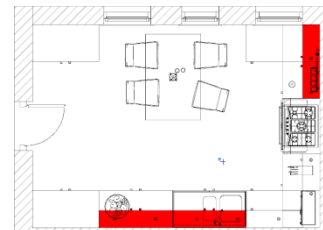
Ajtók: Kétszárnyú rázáródó; Ajtó fogantyúk: Hosszú, jobb

alulra igazítva; Anyag: Krómtükör 01;

Polcok 1db; Fiókok nincsenek; Fiók fogantyúk nincsenek;

Lábak nincsenek;

Elülső takaróléc nincs;



#### Felső sarokszekrény:

Objektumközpont / Workshop\_konyha\_2012 / Felső sarokszekrény; Relatív magasság: 1.30m;

**Tároló szekrény:**

Szélesség: 1.08m; Mélység: 0.58m; (Bútorlap)Vastagság: 0.02m; Össz magasság: 2.70m; Bútorváz anyaga: Zebrano; Relatív magasság: 0.00m;

Felső oldal van; Hátoldal van; Alsó oldal van;

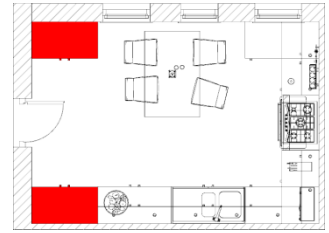
Ajtók nincsenek; Ajtó fogantyúk nincsenek;

Polc 1db – 0.89m; Vastagság: 0.04m; Fiókfront van;

Kétszárnyú, rázáródó; Belső vastagság: 0.02m; Független elosztás van; Fogantyú: Hosszú, jobb alulra és jobb felülre igazítva;

Téglalap 0.40m\*0.40m láb; Anyaga: Fekete; Eltolások: 0.08m;

Elülső takaróléc; Vastagsága: 0.02m; Anyaga: Zebrano;

**Munkalapok:**

1. Felülső munkalap – Négyzet alakú; Szélesség: 1.20m; Mélység: 0.60m; Vastagság: 0.02m; Anyag: Fényes fehér; Relatív magasság: 0.88m; Lyukak/kivágások nincsenek;
2. Oldalsó munkalap – Négyzet alakú; Szélesség: 0.60m; Mélység: 2.10m; Vastagság: 0.02m; Anyag: Fényes fehér; Relatív magasság: 0.88m; Lyukak/kivágások: 1db a főzőlap részére; Profil: 0.70m és 0.55m; Pozíció: 0.70m és 0.02m;
3. Alulsó munkalap – Négyzet alakú; Szélesség: 3.60m; Mélység: 0.60m; Vastagság: 0.02m; Anyag: Fényes fehér; Relatív magasság: 0.88m; Lyukak/kivágások: 1db a mosogató részére; Profil: 1.16m és 0.55m; Pozíció: 1.22m és 0.02m;

- **Kiegészítő tárgyak** – az Objektumközpont Workshop\_Konyha\_2012 könyvtárból szabadon

Asztal székekkel(0.00m) – Mikrohullámú sütő(0.90m) – Fali fűszer és főzőeszköz tartó(0.95m) – Fűszerdoboz(0.90m) – Frontba épített sütő(0.00m) – Gáztűzhely(0.90m) – Páraelszívó(1.80m) – Késtartó(0.90m) – Gyümölcsöstál(0.90m) – 1 és fél medencés mosogató(0.68m) – Borosüveg és poharak(0.75m)

**3. DOKUMENTÁCIÓ**

- Egy lehetséges renderelt látványterv megmutatása
- Alaprajz méretezése: Falméretezés
- Falnézet készítése feliratozással új rajzlapra
- Új rajz a látványterveknek, feliratozással
- Nyomtatás PDF fájllokba – Alaprajz 1:50 v. Falnézet (1:25) v. Látványterv (Optimális).